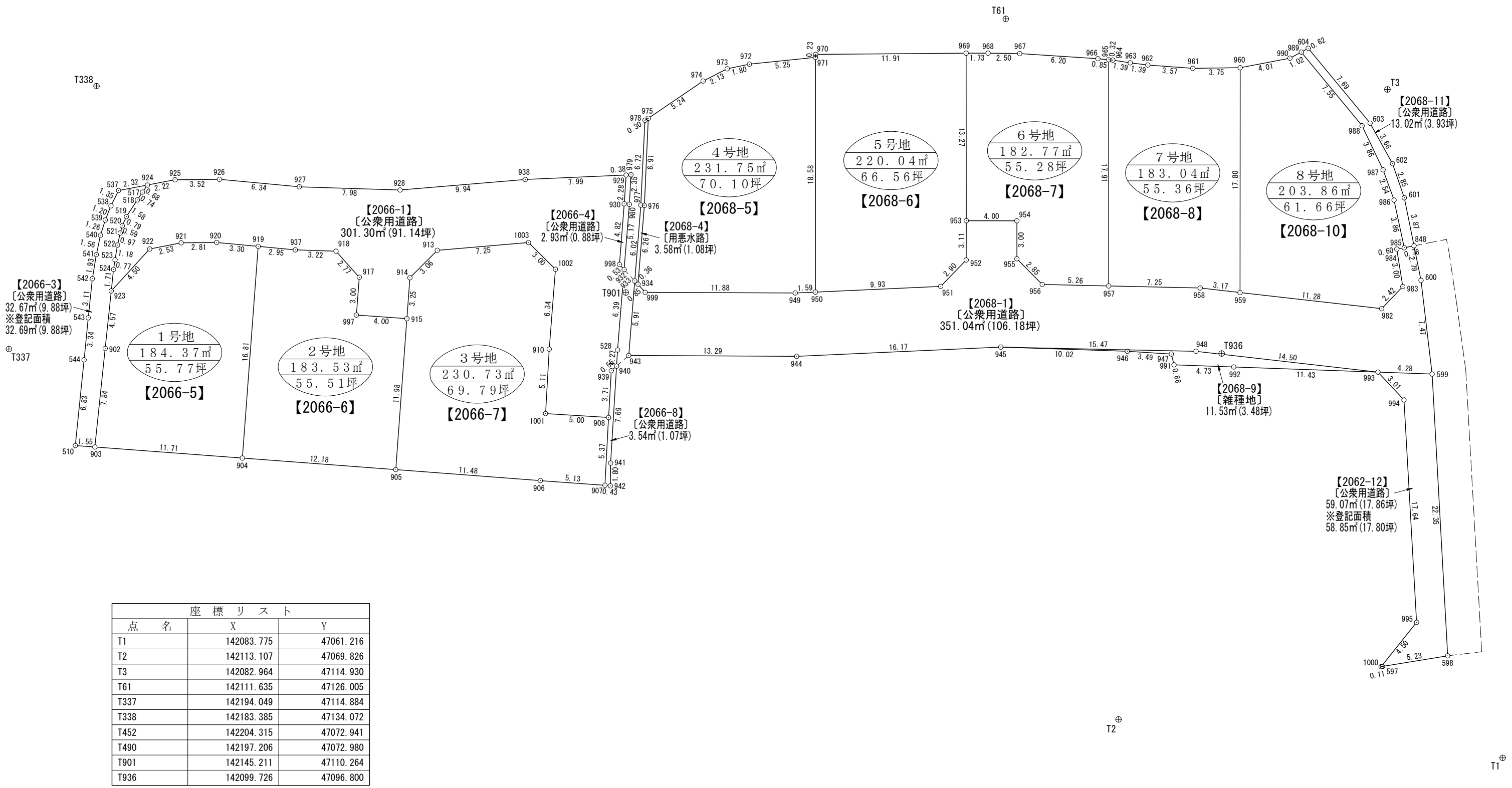


図面名	確定測量図
所在	高松市円座町字上円座
縮尺	1/300
作成年月日	令和 8 年 5 月 18 日
作成者	香川県高松市牟礼町牟礼2949番地 土地家屋調査士 森 和 夫

※【 】内表示は「登記予定地番」

地目別面積一覧表

地目	面積(m ²)	面積(坪)	比率
宅地	1620.09m ²	490.07坪	67.54%
公衆用道路	763.57m ²	230.97坪	31.83%
用悪水路	3.58m ²	1.08坪	0.15%
雑種地	11.53m ²	3.48坪	0.48%
計	2398.77m ²	725.62坪	100.00%



座標求積表

地番	点番	X	Y	辺長	測線	
1号地 【2066-5】	903	142188.793	47106.004	11.71	904 - 903	
	904	142177.477	47102.984	16.81	919 - 904	
	919	142173.145	47119.229	3.30	920 - 919	
	920	142176.323	47120.140	2.81	921 - 920	
	921	142179.089	47120.632	2.53	922 - 921	
	922	142181.627	47120.613	4.50	923 - 922	
	923	142185.236	47117.909	4.57	902 - 923	
	902	142186.548	47113.524	7.84	903 - 902	
	倍面積		368.741274		㎡	
	面積		184.3706370		㎡	
坪数		55.77		坪		
地積 184.37 ㎡						
地番	点番	X	Y	辺長	測線	
2号地 【2066-6】	904	142177.477	47102.984	12.18	905 - 904	
	905	142165.707	47099.841	11.98	915 - 905	
	915	142162.631	47111.428	4.00	997 - 915	
	997	142166.505	47112.447	3.00	917 - 997	
	917	142165.730	47115.346	2.77	918 - 917	
	918	142167.162	47117.717	3.22	937 - 918	
	937	142170.306	47118.414	2.95	919 - 937	
	919	142173.145	47119.229	16.81	904 - 919	
	倍面積		367.075754		㎡	
	面積		183.5378770		㎡	
坪数		55.51		坪		
地積 183.53 ㎡						
地番	点番	X	Y	辺長	測線	
3号地 【2066-7】	905	142165.707	47099.841	11.48	906 - 905	
	906	142154.615	47096.869	5.13	907 - 906	
	907	142149.653	47095.561	5.37	908 - 907	
	908	142148.378	47100.786	5.00	1001 - 908	
	1001	142153.225	47102.013	5.11	910 - 1001	
	910	142151.998	47106.974	6.34	1002 - 910	
	1002	142150.345	47113.105	3.00	1003 - 1002	
	1003	142152.050	47115.574	7.25	913 - 1003	
	913	142159.266	47116.304	3.06	914 - 913	
	914	142161.796	47114.569	3.25	915 - 914	
	915	142162.631	47111.428	11.98	905 - 915	
	倍面積		461.470684		㎡	
	面積		230.7353420		㎡	
	坪数		69.79		坪	
地積 230.73 ㎡						
地番	点番	X	Y	辺長	測線	
4号地 【2068-5】	934	142144.139	47110.728	0.85	999 - 934	
	999	142143.698	47109.991	11.88	949 - 999	
	949	142132.023	47107.748	1.59	950 - 949	
	950	142130.445	47107.522	18.58	971 - 950	
	971	142127.005	47125.790	5.25	972 - 971	
	972	142132.247	47126.229	1.80	973 - 972	
	973	142134.047	47126.195	2.13	974 - 973	
	974	142136.099	47125.592	5.24	975 - 974	
	975	142140.911	47123.496	6.91	976 - 975	
	976	142142.489	47116.768	6.26	934 - 976	
	倍面積		463.500926		㎡	
	面積		231.7504630		㎡	
	坪数		70.10		坪	
	地積 231.75 ㎡					

*公 式 $A = 1/2 \sum (X_2 - X_1) (Y_1 + Y_2)$

座標求積表

地番	点番	X	Y	辺長	測線	
5号地 【2068-6】	950	142130.445	47107.522	9.93	951 - 950	
	951	142120.612	47106.135	2.90	952 - 951	
	952	142118.242	47107.814	3.11	953 - 952	
	953	142117.660	47110.869	13.27	969 - 953	
	969	142115.219	47123.914	11.91	970 - 969	
	970	142126.946	47126.019	0.23	971 - 970	
	971	142127.005	47125.790	18.58	950 - 971	
	倍面積		440.087082		㎡	
	面積		220.0435410		㎡	
	坪数		66.56		坪	
地積 220.04 ㎡						
地番	点番	X	Y	辺長	測線	
6号地 【2068-7】	953	142117.660	47110.869	4.00	954 - 953	
	954	142113.723	47110.125	3.00	955 - 954	
	955	142114.280	47107.168	2.85	956 - 955	
	956	142112.686	47104.800	5.26	957 - 956	
	957	142107.532	47103.709	17.91	965 - 957	
	965	142104.224	47121.313	0.85	966 - 965	
	966	142105.045	47121.557	6.20	967 - 966	
	967	142111.056	47123.096	2.50	968 - 967	
	968	142113.514	47123.595	1.73	969 - 968	
	969	142115.219	47123.914	13.27	953 - 969	
	倍面積		365.553748		㎡	
	面積		182.7768740		㎡	
	坪数		55.28		坪	
	地積 182.77 ㎡					
地番	点番	X	Y	辺長	測線	
7号地 【2068-8】	957	142107.532	47103.709	7.25	958 - 957	
	958	142100.437	47102.215	3.17	959 - 958	
	959	142097.407	47101.277	17.80	960 - 959	
	960	142094.104	47118.777	3.75	961 - 960	
	961	142097.804	47119.418	3.57	962 - 961	
	962	142101.259	47120.337	1.39	963 - 962	
	963	142102.589	47120.762	1.39	964 - 963	
	964	142103.907	47121.230	0.32	965 - 964	
	965	142104.224	47121.313	17.91	957 - 965	
	倍面積		366.091156		㎡	
	面積		183.0455780		㎡	
	坪数		55.36		坪	
	地積 183.04 ㎡					
	地番	点番	X	Y	辺長	測線
8号地 【2068-10】	959	142097.407	47101.277	11.28	982 - 959	
	982	142086.620	47097.950	2.42	983 - 982	
	983	142084.650	47099.362	3.00	984 - 983	
	984	142084.570	47102.366	0.60	985 - 984	
	985	142083.969	47102.362	3.86	986 - 985	
	986	142084.067	47106.222	2.54	987 - 986	
	987	142084.479	47108.739	3.86	988 - 987	
	988	142085.468	47112.476	7.55	989 - 988	
	989	142089.118	47119.095	1.02	990 - 989	
	990	142090.093	47118.789	4.01	960 - 990	
	960	142094.104	47118.777	17.80	959 - 960	
	倍面積		407.727380		㎡	
	面積		203.8636900		㎡	
	坪数		61.66		坪	
地積 203.86 ㎡						

*公 式 $A = 1/2 \sum (X_2 - X_1) (Y_1 + Y_2)$

※【 】内表示は「登記予定地番」

図面名	座標求積表(2-1)
所在	高松市円座町字上円座
作成年月日	令和 8 年 5 月 18 日
作成者	香川県高松市牟礼町牟礼2949番地 土地家屋調査士 森 和 夫

座標求積表

地番	点番	X	Y	辺長	測線	
【2062-12】 〔公衆用道路〕	598	142086.557	47069.962	22.35	599 - 598	
	599	142083.650	47092.122	4.28	993 - 599	
	993	142087.835	47093.064	3.01	994 - 993	
	994	142086.217	47090.520	17.64	995 - 994	
	995	142088.485	47073.026	4.50	1000 - 995	
	1000	142091.898	47070.092	0.11	597 - 1000	
	597	142091.786	47070.089	5.23	598 - 597	
	倍面積		118.143421 m ²			
	面積		59.0717105 m ²			
	坪数		17.86	坪	地積	59.07 m ²
地番	点番	X	Y	辺長	測線	
【2066-1】 〔公衆用道路〕	923	142185.236	47117.909	4.50	922 - 923	
	922	142181.627	47120.613	2.53	921 - 922	
	921	142179.089	47120.632	2.81	920 - 921	
	920	142176.323	47120.140	3.30	919 - 920	
	919	142173.145	47119.229	2.95	917 - 919	
	937	142170.306	47118.414	3.22	918 - 937	
	918	142167.162	47117.717	2.77	917 - 918	
	917	142165.730	47115.346	3.00	997 - 917	
	997	142166.505	47112.447	4.00	915 - 997	
	915	142162.631	47111.428	3.25	914 - 915	
	914	142161.796	47114.569	3.06	913 - 914	
	913	142159.266	47116.304	7.25	1003 - 913	
	1003	142152.050	47115.574	3.00	1002 - 1003	
	1002	142150.345	47113.105	6.34	910 - 1002	
	910	142151.998	47106.974	5.11	1001 - 910	
	1001	142153.225	47102.013	5.00	908 - 1001	
	908	142148.378	47100.786	3.71	939 - 908	
	939	142147.485	47104.389	0.55	940 - 939	
	940	142147.005	47104.668	1.27	528 - 940	
	528	142146.691	47105.909	6.39	932 - 528	
	932	142145.005	47112.081	0.53	998 - 932	
	998	142145.294	47112.533	4.82	930 - 998	
	930	142144.036	47117.190	2.28	929 - 930	
	929	142143.467	47119.403	7.99	938 - 929	
	938	142151.383	47120.528	9.94	928 - 938	
	928	142161.277	47121.542	7.98	927 - 928	
	927	142169.076	47123.265	6.34	926 - 927	
	926	142175.175	47125.012	3.52	925 - 926	
	925	142178.644	47125.630	2.22	924 - 925	
	924	142180.868	47125.623	0.68	517 - 924	
	517	142181.357	47125.147	0.74	518 - 517	
	518	142181.868	47124.611	1.58	519 - 518	
	519	142182.969	47123.471	0.79	520 - 519	
	520	142183.425	47122.819	0.59	521 - 520	
	521	142183.686	47122.289	0.97	522 - 521	
522	142184.074	47121.392	1.18	523 - 522		
523	142184.485	47120.280	0.77	524 - 523		
524	142184.740	47119.552	1.71	923 - 524		
倍面積		602.601599 m ²				
面積		301.3007995 m ²				
坪数		91.14	坪	地積	301.30 m ²	

*公式 $A=1/2 \sum (X_2-X_1)(Y_1+Y_2)$

座標求積表

地番	点番	X	Y	辺長	測線	
【2066-3】 〔公衆用道路〕	903	142188.793	47106.004	7.84	902 - 903	
	902	142186.548	47113.524	4.57	923 - 902	
	923	142185.236	47117.909	1.71	524 - 923	
	524	142184.740	47119.552	0.77	523 - 524	
	523	142184.485	47120.280	1.18	522 - 523	
	522	142184.074	47121.392	0.97	521 - 522	
	521	142183.686	47122.289	0.59	520 - 521	
	520	142183.425	47122.819	0.79	519 - 520	
	519	142182.969	47123.471	1.58	518 - 519	
	518	142181.868	47124.611	0.74	517 - 518	
	517	142181.357	47125.147	0.68	924 - 517	
	924	142180.868	47125.623	2.32	537 - 924	
	537	142183.198	47125.619	1.35	538 - 537	
	538	142184.013	47124.539	1.20	539 - 538	
	539	142184.661	47123.518	1.26	540 - 539	
	540	142185.258	47122.404	1.56	541 - 540	
	541	142185.864	47120.957	1.93	542 - 541	
	542	142186.526	47119.138	3.11	543 - 542	
	543	142187.419	47116.155	3.34	544 - 543	
	544	142188.355	47112.949	6.83	510 - 544	
510	142190.295	47106.400	1.55	903 - 510		
倍面積		65.346631 m ²				
面積		32.6733155 m ²				
坪数		9.88	坪	地積	32.67 m ²	
地番	点番	X	Y	辺長	測線	
【2066-4】 〔公衆用道路〕	932	142145.005	47112.081	5.17	980 - 932	
	980	142143.643	47117.070	2.35	979 - 980	
	979	142143.089	47119.356	0.38	929 - 979	
	929	142143.467	47119.403	2.28	930 - 929	
	930	142144.036	47117.190	4.82	998 - 930	
	998	142145.294	47112.533	0.53	932 - 998	
	倍面積		5.866741 m ²			
	面積		2.9333705 m ²			
坪数		0.88	坪	地積	2.93 m ²	
地番	点番	X	Y	辺長	測線	
【2066-8】 〔公衆用道路〕	942	142149.238	47095.441	1.80	941 - 942	
	941	142148.887	47097.210	7.69	940 - 941	
	940	142147.005	47104.668	0.55	939 - 940	
	939	142147.485	47104.389	3.71	908 - 939	
	908	142148.378	47100.786	5.37	907 - 908	
	907	142149.653	47095.561	0.43	942 - 907	
	倍面積		7.090333 m ²			
面積		3.5451665 m ²				
坪数		1.07	坪	地積	3.54 m ²	

*公式 $A=1/2 \sum (X_2-X_1)(Y_1+Y_2)$

座標求積表

地番	点番	X	Y	辺長	測線	
【2068-1】 〔公衆用道路〕	943	142145.900	47105.321	13.29	944 - 943	
	944	142132.845	47102.798	16.17	945 - 944	
	945	142116.830	47100.530	15.47	948 - 945	
	948	142101.690	47097.347	14.50	993 - 948	
	993	142087.835	47093.064	4.28	599 - 993	
	599	142083.650	47092.122	7.47	600 - 599	
	600	142083.142	47099.582	2.79	848 - 600	
	848	142083.181	47102.372	0.78	985 - 848	
	985	142083.969	47102.362	0.60	984 - 985	
	984	142084.570	47102.366	3.00	983 - 984	
	983	142084.650	47099.362	2.42	982 - 983	
	982	142086.620	47097.950	11.28	959 - 982	
	959	142097.407	47101.277	3.17	958 - 959	
	958	142100.437	47102.215	7.25	957 - 958	
	957	142107.532	47103.709	5.26	956 - 957	
	956	142112.686	47104.800	2.85	955 - 956	
	955	142114.280	47107.168	3.00	954 - 955	
	954	142113.723	47110.125	4.00	953 - 954	
	953	142117.660	47110.869	3.11	952 - 953	
	952	142118.242	47107.814	2.90	951 - 952	
	951	142120.612	47106.135	9.93	950 - 951	
	950	142130.445	47107.522	1.59	949 - 950	
	949	142132.023	47107.748	11.88	999 - 949	
	999	142143.698	47109.991	0.85	934 - 999	
	934	142144.139	47110.728	0.36	933 - 934	
	933	142144.343	47111.031	5.91	943 - 933	
	倍面積		702.091839 m ²			
	面積		351.0459195 m ²			
	坪数		106.18	坪	地積	351.04 m ²
	地番	点番	X	Y	辺長	測線
	【2068-4】 〔用悪水路〕	934	142144.139	47110.728	6.26	976 - 934
		976	142142.489	47116.768	6.91	975 - 976
		975	142140.911	47123.496	0.30	978 - 975
978		142141.201	47123.390	6.72	977 - 978	
977		142142.764	47116.848	6.02	933 - 977	
933		142144.343	47111.031	0.36	934 - 933	
倍面積		7.166047 m ²				
面積		3.5830235 m ²				
坪数		1.08	坪	地積	3.58 m ²	
地番	点番	X	Y	辺長	測線	
【2068-9】 〔雑種地〕	945	142116.830	47100.530	10.02	946 - 945	
	946	142107.041	47098.352	3.49	947 - 946	
	947	142103.649	47097.494	0.88	991 - 947	
	991	142103.603	47096.614	4.73	992 - 991	
	992	142098.988	47095.575	11.43	993 - 992	
	993	142087.835	47093.064	14.50	948 - 993	
	948	142101.690	47097.347	15.47	945 - 948	
	倍面積		23.064685 m ²			
	面積		11.5323425 m ²			
	坪数		3.48	坪	地積	11.53 m ²
地番	点番	X	Y	辺長	測線	
【2068-11】 〔公衆用道路〕	848	142083.181	47102.372	3.87	601 - 848	
	601	142083.235	47106.250	2.85	602 - 601	
	602	142083.654	47109.076	3.66	603 - 602	
	603	142084.807	47112.558	7.69	604 - 603	
	604	142088.527	47119.292	0.62	989 - 604	
	989	142089.118	47119.095	7.55	988 - 989	
	988	142085.468	47112.476	3.86	987 - 988	
	987	142084.479	47108.739	2.54	986 - 987	
	986	142084.067	47106.222	3.86	985 - 986	
	985	142083.969	47102.362	0.78	848 - 985	
	倍面積		26.048560 m ²			
	面積		13.0242800 m ²			
	坪数		3.93	坪	地積	13.02 m ²

*公式 $A=1/2 \sum (X_2-X_1)(Y_1+Y_2)$

※【 】内表示は「登記予定地番」

図面名	座標求積表(2-2)
所在	高松市円座町字上円座
作成年月日	令和 8 年 5 月 18 日
作成者	香川県高松市牟礼町牟礼2949番地 土地家屋調査士 森 和 夫