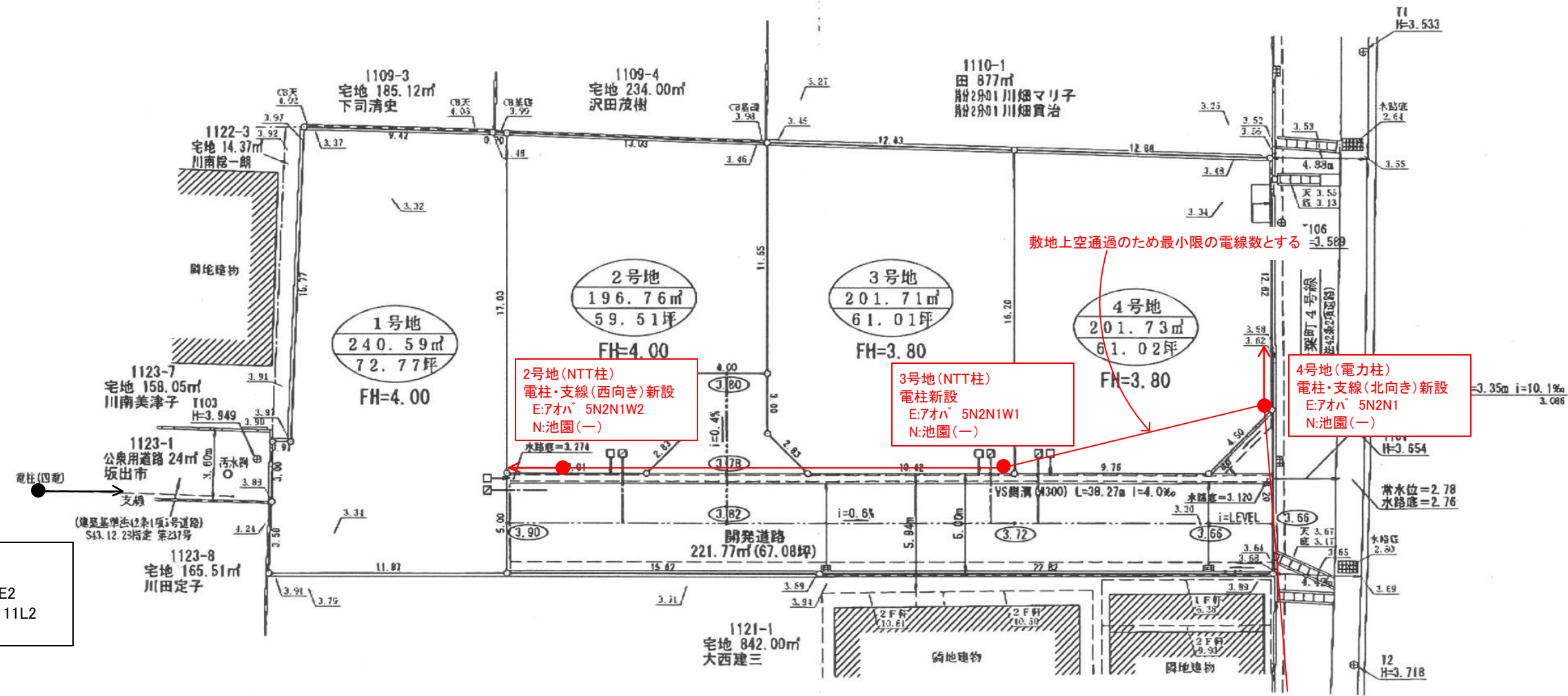


電柱位置図面(最終)2023/12/22

既設:黒
 新設:赤
 電柱 ●
 支線 →
 電線 —
 支柱 ⊥



既設電力柱
 E:アオハ 7N1E2
 N:駒止(三) 11L2

2号地(NTT柱)
 電柱・支線(西向き)新設
 E:アオハ 5N2N1W2
 N:池園(一)

3号地(NTT柱)
 電柱新設
 E:アオハ 5N2N1W1
 N:池園(一)

4号地(電力柱)
 電柱・支線(北向き)新設
 E:アオハ 5N2N1
 N:池園(一)

敷地上空通過のため最小限の電線数とする

宅地合計面積……840.79㎡(254.33坪) [79.13%]
 道路面積……221.77㎡(67.08坪) [20.87%]
 総計開発面積……1062.56㎡(321.42坪)

※区画検討図につき分譲区画境界線及び面積等が変更される場合があります。

図面名	分譲計画図(4)
所在	坂出市青葉町
縮尺	1/250
作成年月日	令和5年4月20日
作成者	香川県高松市牟礼町牟礼2949番地 土地家屋調査士 森和夫