

# 土地利用計画図

土地の所在 坂出市青葉町1122番1

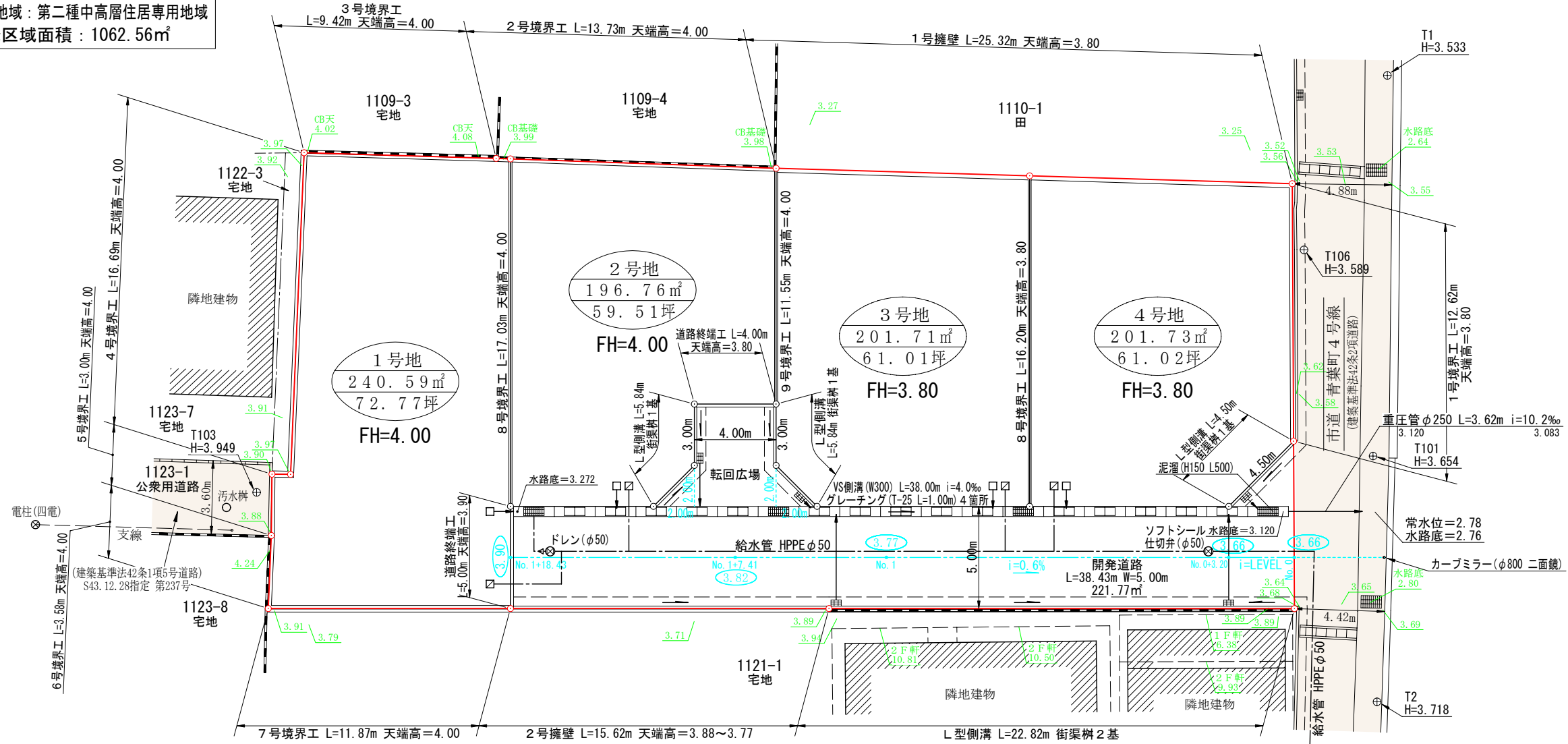
## 凡例

	開発区域
	雨水樹(φ400) - VU φ150 (i=1.0%)
	量水器(φ13)(耐圧蓋) - PP φ20
	街渠樹(T-14) - 重圧管 φ150又はVU φ150 (i=1.0%)
	L型側溝
	VS側溝(T-25) (W=300)
	道路計画高

## 予定建築物の概要

用途：一戸建ての住宅  
構造：木造2階建  
建築面積：53.82㎡  
延床面積：104.34㎡

用途地域：第二種中高層住居専用地域  
開発区域面積：1062.56㎡



## ※特記事項

- 雨水樹、街渠樹には泥溜(15cm)を設置する。
- 道路内の排水管土被60cm未満の箇所は鉄筋コンクリートで管保護を行なうか耐圧管を使用する。
- 宅内樹からの取付管及び街渠樹からの排水管の勾配は1.0%以上とする。
- VS側溝には延長10m毎に1ヶ所以上のグレーチング蓋(T-25 L=1.00m)を設置する。
- L型側溝端部は段差を生じないように施工する。
- 既設埋設管の位置・深さが正確でない場合があるため、工事施工の際には調査・試掘を実施する。
- 開発道路内に電柱を設置しない。

開発許可  
年月日

第 令和 年 月 日  
号

申請者

株式会社マリモハウス  
代表取締役 天野浩介

作成者  
住所・氏名

高松市牟礼町牟礼二九四九番地  
土地家屋調査士  
森和夫

縮尺 1/250