

開発許可
年月日

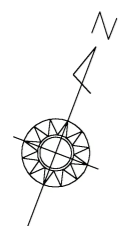
第 令和
年 月
号 日

申請者

広島市西区庚午北二丁目16番4号
株式会社マリモハウス
代表取締役 天野浩介

作成者
氏名・住所

さぬき市志度 4825 番地
土地家屋調査士 谷東伸浩

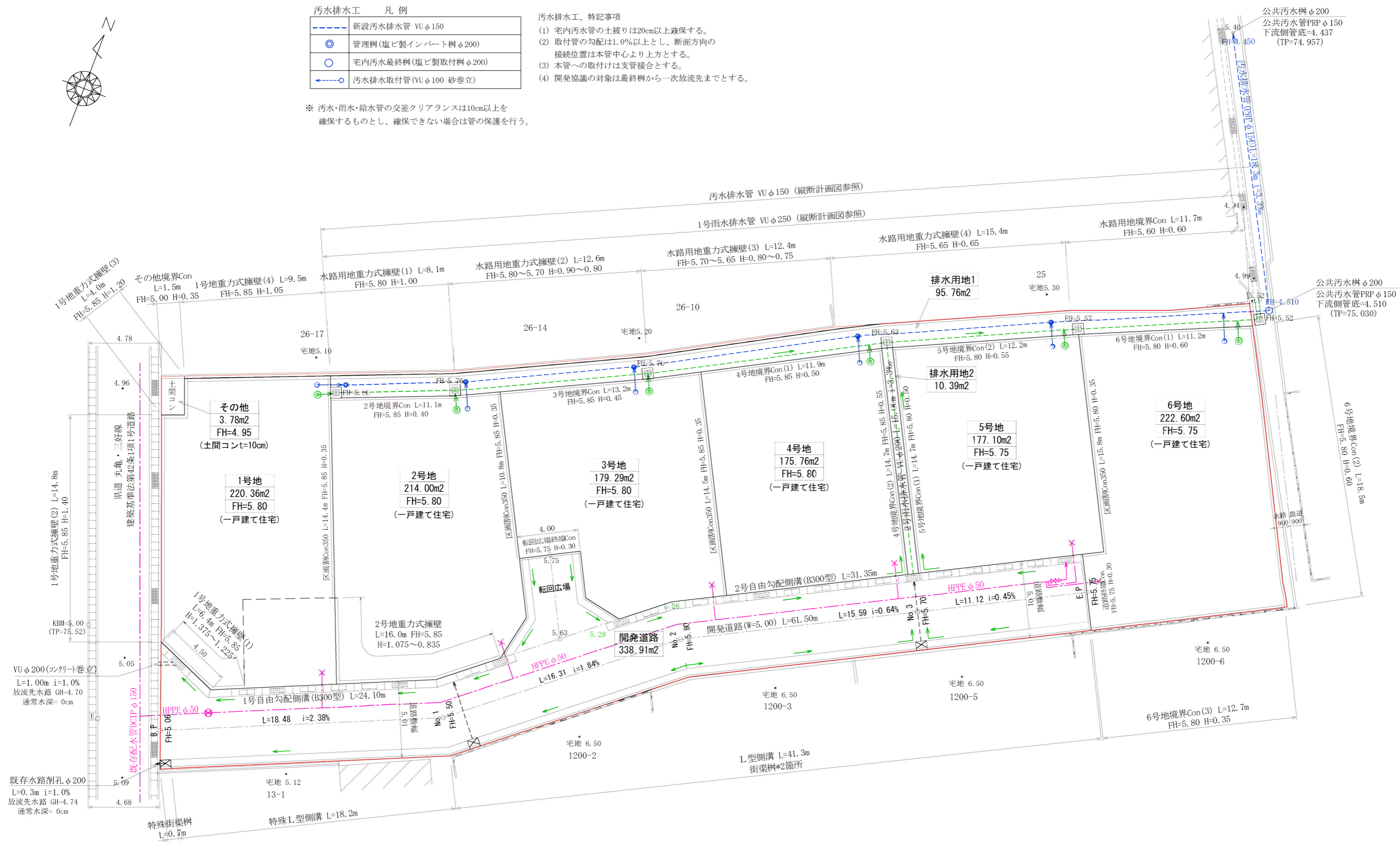


汚水排水工 凡例

---	新設汚水排水管 VUφ150
◎	管理樹(塩ビ製インバート樹φ200)
○	宅内汚水最終樹(塩ビ製取付樹φ200)
←○	汚水排水取付管(VUφ100 砂巻立)

- 汚水排水工、特記事項
- (1) 宅内排水管の土被りは20cm以上確保する。
 - (2) 取付管の勾配は1.0%以上とし、断面方向の接続位置は本管中心より上方とする。
 - (3) 本管への取付けは支管接合とする。
 - (4) 開発協議の対象は最終樹から一次放流先までとする。

※ 汚水・雨水・給水管の交差クリアランスは10cm以上を確保するものとし、確保できない場合は管の保護を行う。



給水工 凡例

---	引込給水管 HPEφ50
⊗	ソフトシール仕切弁φ50
⊕	排泥弁D50, ドレーン管φ25
---	区画地引込管 PPφ20

--- 開発区域界 (用途地域：白地地域)

※ 開発道路内には電柱を設置しないものとする。

雨水排水工 凡例

---	L型側溝(B=450/570)
⊗	街渠樹(□300*400)グレーンゲT-14
←○	街渠樹排水取付管(重圧管φ200)
◎	宅内排水最終樹(ポリプロピレン製φ300)
←○	宅地排水取付管(VUφ150)

雨水排水工、特記事項

- (1) 宅内排水最終樹には15cm以上の泥溜を設ける。
- (2) 建築予定敷地内の排水は、各敷地毎の宅内最終樹で集水できるように造成する。
- (3) 宅内排水の取付管の勾配は1.0%以上とする。
- (4) 宅内排水管の土被りは20cm以上確保する。
- (5) 開発協議の対象は最終樹から一次放流先までとする。