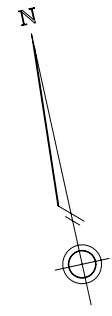
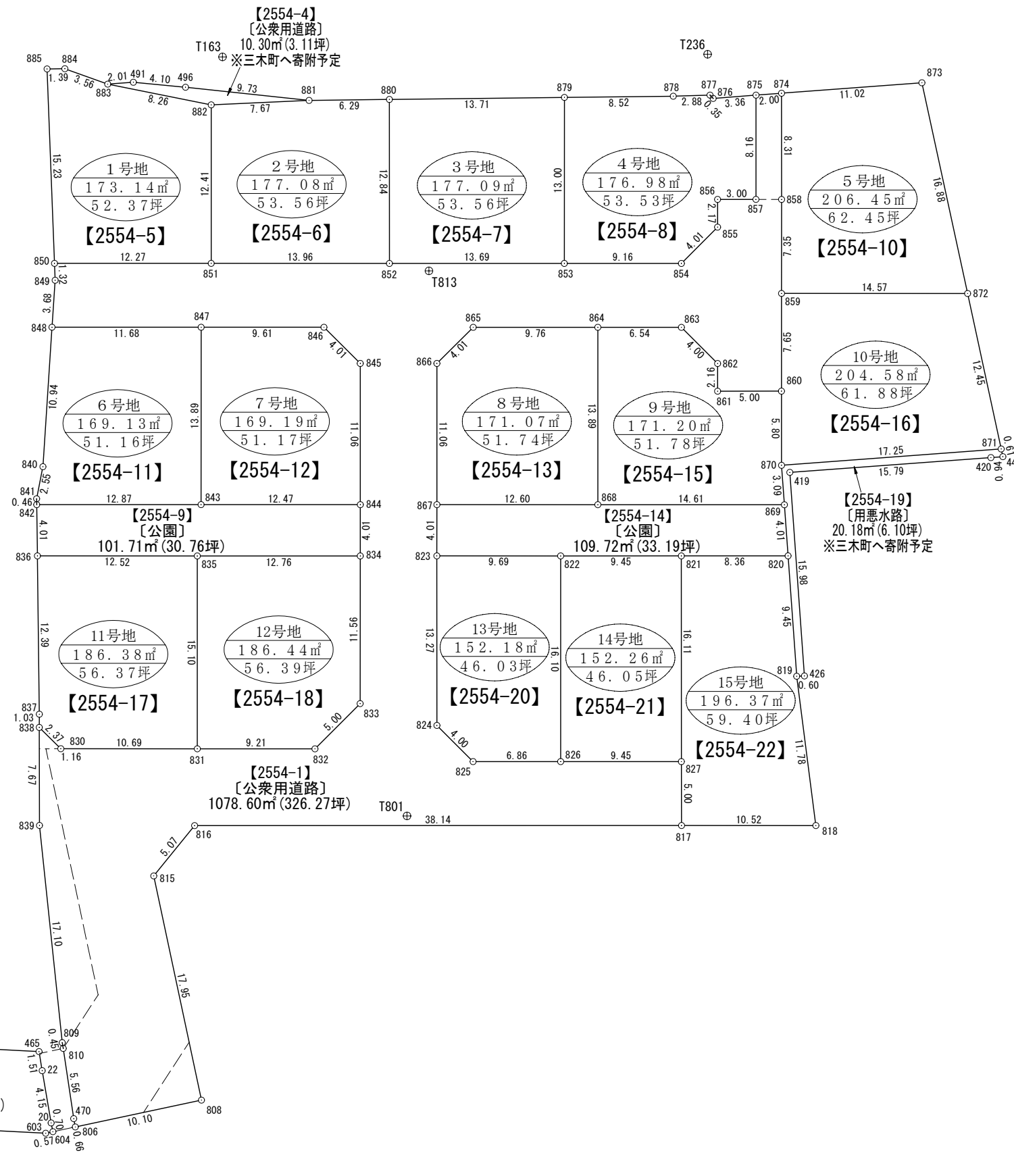


宅地合計面積……2669.54㎡(807.53坪) [65.44%]  
 道路面積……1178.40㎡(356.46坪) [28.89%]  
 公園面積……211.43㎡(63.95坪) [5.18%]  
 水路面積……20.18㎡(6.10坪) [0.49%]

総計開発面積……4079.55㎡(1234.06坪)



座 標 リ ス ト		
点 名	X	Y
T1	139336.748	57838.640
T2	139346.602	57901.678
T3	139345.029	57811.873
T126	139399.735	57827.661
T163	139444.665	57871.951
T236	139436.705	57909.109
T801	139383.504	57873.301
T813	139424.826	57884.146

※【 】内表記は登記予定地番

図 面 名	確 定 測 量 図
所 在	木田郡三木町大字氷上字西ツフロ木
縮 尺	1/400
作成年月日	令和 5 年 4 月 14 日
作 成 者	香川県高松市牟礼町牟礼2949番地 土地家屋調査士 森 和 夫

T2

座標求積表

Table with columns: 地番, 点番, X, Y, 辺長, 測線. Contains 6 plots (1-6) with coordinates and calculated area/length values.

\*公式 A=1/2Σ(X2-X1)(Y1+Y2)

座標求積表

Table with columns: 地番, 点番, X, Y, 辺長, 測線. Contains 6 plots (7-12) with coordinates and calculated area/length values.

\*公式 A=1/2Σ(X2-X1)(Y1+Y2)

座標求積表

Table with columns: 地番, 点番, X, Y, 辺長, 測線. Contains 3 plots (13-15) with coordinates and calculated area/length values.

\*公式 A=1/2Σ(X2-X1)(Y1+Y2)

※【 】内表記は登記予定地番

Table with columns: 図面名, 所在, 作成年月日, 作成者. Contains map name, location (木田郡三木町大字氷上字西ツフロ木), date (令和5年4月14日), and creator (香川県高松市牟礼町牟礼2949番地 土地家屋調査士 森和夫).

座標求積表

地番	点番	X	Y	辺長	測線
【2554-1】	850	139431.698	57855.627	1.32	849 - 850
〔公衆用道路〕	849	139430.397	57855.393	3.68	848 - 849
	848	139426.857	57854.360	11.68	847 - 848
	847	139424.346	57865.771	9.61	846 - 847
	846	139422.278	57875.165	4.01	845 - 846
	845	139418.901	57877.335	11.06	844 - 845
	844	139408.096	57874.963	4.01	834 - 844
	834	139404.174	57874.097	11.56	833 - 834
	833	139392.883	57871.603	5.00	832 - 833
	832	139390.185	57867.386	9.21	831 - 832
	831	139392.167	57858.386	10.69	830 - 831
	830	139394.469	57847.945	2.37	838 - 830
	838	139396.460	57846.655	7.67	839 - 838
	839	139388.958	57845.022	17.10	809 - 839
	809	139371.962	57843.109	0.45	810 - 809
	810	139371.505	57843.088	5.56	470 - 810
	470	139365.957	57842.709	0.66	806 - 470
	806	139365.294	57842.691	10.10	808 - 806
	808	139365.224	57852.794	17.95	815 - 808
	815	139383.176	57852.916	5.07	816 - 815
	816	139386.336	57856.887	38.14	817 - 816
	817	139378.150	57894.141	5.00	827 - 817
	827	139383.042	57895.202	9.45	826 - 827
	826	139385.073	57885.969	6.86	825 - 826
	825	139386.548	57879.267	4.00	824 - 825
	824	139389.922	57877.109	13.27	823 - 824
	823	139402.892	57879.956	4.01	867 - 823
	867	139406.809	57880.822	11.06	866 - 867
	866	139417.612	57883.197	4.01	865 - 866
	865	139419.761	57886.583	9.76	864 - 865
	864	139417.666	57896.116	6.54	863 - 864
	863	139416.256	57902.511	4.00	862 - 863
	862	139412.881	57904.672	2.16	861 - 862
	861	139410.764	57904.206	5.00	860 - 861
	860	139409.694	57909.092	7.65	859 - 860
	859	139417.168	57910.741	7.35	858 - 859
	858	139424.355	57912.325	8.31	874 - 858
	874	139432.480	57914.109	2.00	875 - 874
	875	139432.763	57912.124	8.16	857 - 875
	857	139424.789	57910.364	3.00	856 - 857
	856	139425.434	57907.429	2.17	855 - 856
	855	139423.314	57906.963	4.01	854 - 855
	854	139421.146	57903.584	9.16	853 - 854
	853	139423.117	57894.629	13.69	852 - 853
	852	139426.058	57881.248	13.96	851 - 852
	851	139429.063	57867.615	12.27	850 - 851
		倍面積	2157.219555	m <sup>2</sup>	
		面積	1078.6097775	m <sup>2</sup>	
		坪数	326.27	坪	地積 1078.60 m <sup>2</sup>
地番	点番	X	Y	辺長	測線
【2554-4】	883	139444.512	57862.712	8.26	882 - 883
〔公衆用道路〕	882	139441.185	57870.282	7.67	881 - 882
	881	139439.880	57877.843	9.73	496 - 881
	496	139442.966	57868.613	4.10	491 - 496
	491	139444.225	57864.706	2.01	883 - 491
		倍面積	20.606640	m <sup>2</sup>	
		面積	10.3033200	m <sup>2</sup>	
		坪数	3.11	坪	地積 10.30 m <sup>2</sup>

\*公式  $A=1/2 \sum (X_2-X_1)(Y_1+Y_2)$ 

座標求積表

地番	点番	X	Y	辺長	測線
【2554-9】	842	139413.542	57850.208	4.01	836 - 842
〔公園〕	836	139409.612	57849.399	12.52	835 - 836
	835	139406.916	57861.628	12.76	834 - 835
	834	139404.174	57874.097	4.01	844 - 834
	844	139408.096	57874.963	12.47	843 - 844
	843	139410.779	57862.781	12.87	842 - 843
		倍面積	203.426827	m <sup>2</sup>	
		面積	101.7134135	m <sup>2</sup>	
		坪数	30.76	坪	地積 101.71 m <sup>2</sup>
地番	点番	X	Y	辺長	測線
【2554-14】	867	139406.809	57880.822	4.01	823 - 867
〔公園〕	823	139402.892	57879.956	9.69	822 - 823
	822	139400.804	57889.428	9.45	821 - 822
	821	139398.777	57898.659	8.36	820 - 821
	820	139396.984	57906.826	4.01	869 - 820
	869	139400.953	57907.405	14.61	868 - 869
	868	139404.098	57893.134	12.60	867 - 868
		倍面積	219.444538	m <sup>2</sup>	
		面積	109.7222690	m <sup>2</sup>	
		坪数	33.19	坪	地積 109.72 m <sup>2</sup>
地番	点番	X	Y	辺長	測線
【2554-19】	871	139401.573	57924.929	17.25	870 - 871
〔用悪水路〕	870	139404.021	57907.850	3.09	869 - 870
	869	139400.953	57907.405	4.01	820 - 869
	820	139396.984	57906.826	9.45	819 - 820
	819	139387.631	57905.461	0.60	426 - 819
	426	139387.523	57906.058	15.98	419 - 426
	419	139403.340	57908.366	15.79	420 - 419
	420	139401.087	57923.997	0.94	444 - 420
	444	139400.957	57924.928	0.61	871 - 444
		倍面積	40.375681	m <sup>2</sup>	
		面積	20.1878405	m <sup>2</sup>	
		坪数	6.10	坪	地積 20.18 m <sup>2</sup>
地番	点番	X	Y	辺長	測線
【2561-5】	463	139375.291	57828.036	9.47	601 - 463
〔公衆用道路〕	601	139365.820	57828.091	3.43	602 - 601
	602	139367.912	57830.812	9.85	603 - 602
	603	139365.312	57840.320	0.57	604 - 603
	604	139365.308	57840.897	0.70	20 - 604
	20	139366.009	57840.909	4.15	22 - 20
	22	139370.157	57841.103	1.51	465 - 22
	465	139371.667	57841.183	13.63	463 - 465
		倍面積	179.011489	m <sup>2</sup>	
		面積	89.5057445	m <sup>2</sup>	
		坪数	27.07	坪	地積 89.50 m <sup>2</sup>

\*公式  $A=1/2 \sum (X_2-X_1)(Y_1+Y_2)$ 

※【 】内表記は登記予定地番

図面名	座標求積表(2-2)
所在	木田郡三木町大字氷上字西ツフロ木
作成年月日	令和 5 年 4 月 14 日
作成者	香川県高松市牟礼町牟礼2949番地 土地家屋調査士 森 和 夫